

WH 6700

Struttura in lega di alluminio e ghisa sferoidale

Rapporto 29:1 - Gruppo riduzione a corona e vite senza fine irreversibile (La reversibilità si ottiene esclusivamente se l'operatore aziona l'apposito comando. Con questo sistema di riduzione non esiste la necessità di freni.)

Messa in folle manuale con innesto e disinnesto del tamburo

Forza massima di tiro diretto (come da dinamometro) sul 1° strato di fune: 6700kg

Capacità di traino* massima al 1° strato di fune: 20100kg

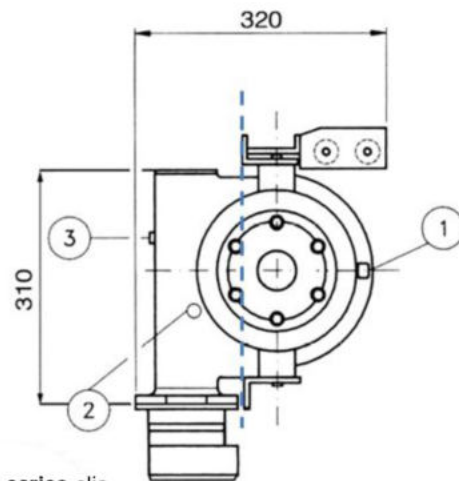
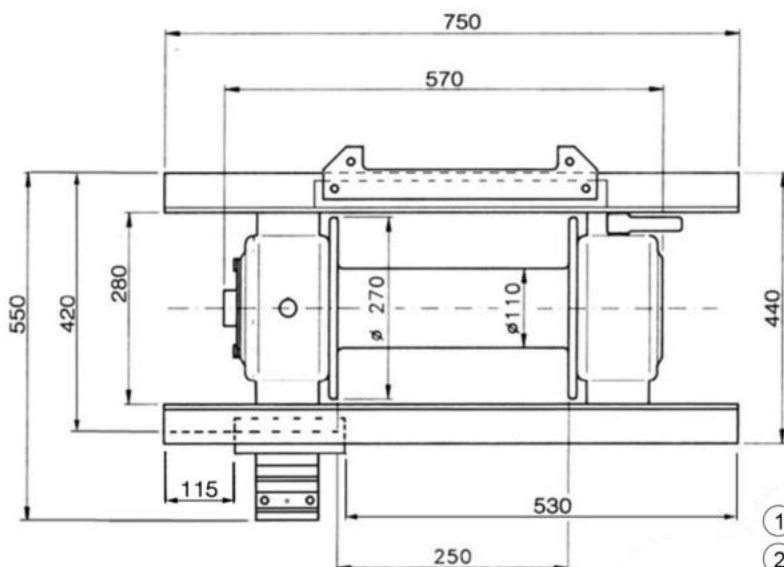
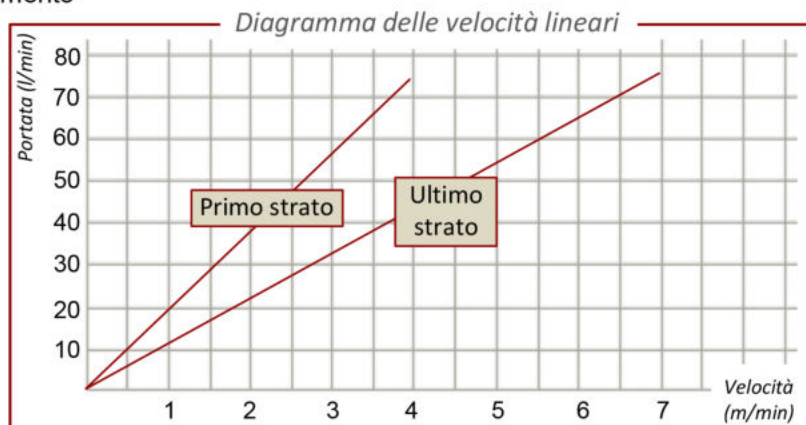
Guida-fune in acciaio zincato con rulli di scorrimento

Fune consigliata: $\varnothing 14$ mm, Lmax: 60m

Peso totale senza cavo: 80kg

Taratura limitatrice di pressione: 110 bar

Portata suggerita: 75 l/min



- ① Tappo di carico olio
- ② Tappo per livello olio
- ③ Tappo scarico olio

STRATO FUNE	CAPACITÀ DI TRAINO*	TIRO DIRETTO	LUNGHEZZA FUNE
1°	20100 kg	6700 kg	6,10m
2°	16020 kg	5340 kg	13,80m
3°	13200 kg	4400 kg	23,00m
4°	11397 kg	3799 kg	33,80m
5°	9960 kg	3320 kg	46,20m
6°	8850 kg	2950 kg	60,10m

Capacità max di fune avvolta: 60m $\varnothing 14$ mm

* = La capacità di traino (massa stimata del veicolo da trainare su superficie piana e ruote libere) è circa il triplo del tiro diretto effettivo come se misurato a dinamometro.